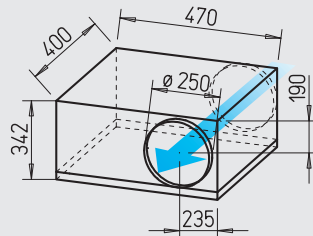


SilentBox® SB 250 C



Nahezu geräuschlos mit hoher Volumen- und Druckleistung. Ideal für Reinigung und Revision.



Maße in mm

■ **Gemeinsamkeiten SB 250 C und E**

□ **Montage**

Ohne Einschränkungen in jeder Lage – waagrecht, senkrecht, schräg – durch entsprechenden Einbau für Be- oder Entlüftung verwendbar.

□ **Motor**

Geschlossener, kugelgelagerter Außenläufermotor mit Feuchtigkeitsschutz, Isolationsklasse F, für Dauerbetrieb, wartungs- und funktionsfrei.

□ **Motorschutz**

Durch mit der Wicklung in Reihe geschalteten Thermokontakten. Nach Ansprechen erfolgt die Wiederinbetriebnahme durch Aus- und erneutes Einschalten des Netzschalters.

□ **Leistungsregelung**

Von 0 – 100 % mittels elektronischem Steller oder Stufentrafo (siehe Tabelle) möglich.

□ **Elektrischer Anschluss**

Klemmenkasten (IP 54) an ausgeführtem Kabel (ca. 60 cm lang).

□ **Schutzart**

IP 44.

■ **Beschreibung SB 250 C**

□ **Gehäuse**

Als Schalldämpfer konzipiert. Mit abriebfesten, schallabsorbierenden Mineralfaserplatten (50 mm) ausgelegt. Deckel durch Verschlussbügel abnehmbar. Ventilator und Gehäusespirale frei zugänglich. Motor und Laufrad herausziehbar. Saug- und druckseitige Anschlussstutzen mit Gummilippendichtung abgestimmt auf Norm-Rohr-Ø. Alle Teile aus verzinktem Stahlblech.

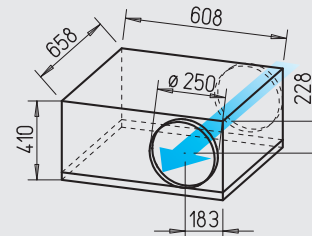
□ **Laufrad**

Vorwärts gekrümmtes Trommel-laufrad. In aerodynamisch optimiertem Spiralgehäuse, aus verzinktem Stahlblech. Einströmung über Düse.

SilentBox® SB 250 E



Nahezu geräuschlos mit hoher Volumen- und Druckleistung. Ideal für Reinigung und Revision.



Maße in mm

■ **Beschreibung SB 250 E**

□ **Gehäuse**

Als Schalldämpfer konzipiert. Mit abriebfesten, schallabsorbierenden Mineralfaserplatten (50 mm) ausgelegt.

Deckel durch Verschlussbügel abnehmbar. Ventilator frei zugänglich.

Motor und Laufrad ausschwenkbar. Saug- und druckseitige Anschlussstutzen mit Gummilippendichtung abgestimmt auf Norm-Rohr-Ø.

Alle Teile aus verzinktem Stahlblech.

□ **Laufrad**

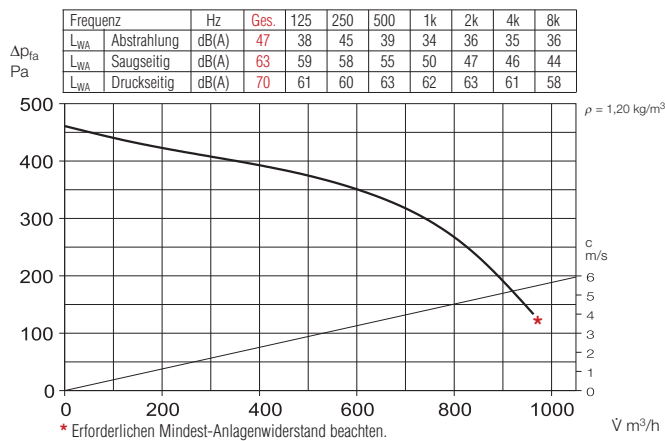
Mit rückwärts gekrümmten Schaufeln aus hochwertigem Kunststoff. Für geräuscharmen Lauf dynamisch ausgewuchtet. Einströmung über Düse.

Hinweis	Seite
Techn. Beschreibung	296
Auswahltabelle	297
Projektierungshinweise	10 ff.
Baukasten-System	294

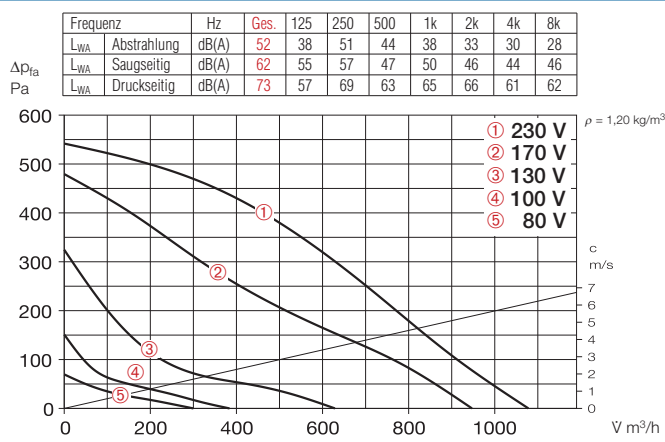
Type	Bestell-Nr.	Förderleistung freiblasend V m³/h	Nenn-drehzahl min⁻¹	Schalldruck Gehäuse-abstrahlung db(A) in 1 m	Leistungs-aufnahme W	Stromaufnahme		Anschluss nach Schaltplan Nr.	max. Fördermitteltemp.		Gewicht netto ca. kg	Trafo-Drehzahlsteller 5-stufig		Elektronischer* Drehzahlsteller, stufenlos unterputz / aufputz	
						bei Nennspannung A	bei Regelung A		bei Nennspannung +°C	bei Regelung +°C		Type	Bestell.-Nr.	Type	Bestell.-Nr.
<b>Type SilentBox® SB, Einphasen-Wechselstrom, 230 V, 50 Hz, Kondensatormotor, IP 44 (C), IP 33 (E)</b>															
<b>SB 250 C</b>	9512	960	2120	43	255	1,13	1,13	508	50	50	18,0	<b>TSW 1,5</b>	1495	<b>ESU 3 / ESA 3</b>	0237 / 0239
<b>SB 250 E</b>	9565	1080	2690	45	165	0,71	0,86	508	70	50	33,4	<b>TSW 1,5</b>	1495	<b>ESU 1 / ESA 1</b>	0236 / 0238

\* In geräuschrelevanten Fällen sind Trafo-Steuergeräte vorzusehen. Elektronische Phasenanschnitts-Steuerung kann störendes Magnetisierungsbrummen erzeugen.

### SB 250 C



### SB 250 E



### Geräusch

- Oberhalb des Kennlinienfeldes sind Summenpegel und Spektrum für
- Schalleistung Gehäuseabstrahlung.
- Schalleistung Saug-/Druckseite in dB(A) genannt.
- In der Typentabelle sind zusätzlich das
- Abstrahlgeräusch und saugseitige Luftgeräusch als Schalldruck in 1 m (Freifeldbedingungen) genannt.
- Es ist zu beachten, dass der saugseitige Pegel niedriger ist als der druckseitige.

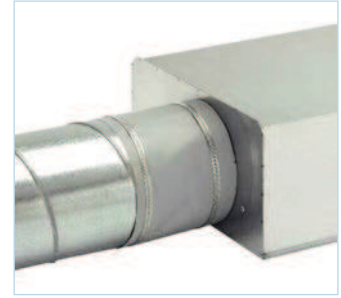
### Zubehör-Details Seite

Filter, Heizregister und Schalldämpfer	421 ff.
Temperatur-Regelssysteme für Heizregister	427, 431 ff.
Flexible Lüftungsrohre, Lüftungsgitter, Formstücke, Dachdurchführungen	487 ff.
Tellerventile	508 ff.
Drehzahlsteller, Regler und Schalter	525 ff.

### Zubehör

#### Flexible Verbindungsmanschette

**Type FM 250** Best.-Nr. 1672  
Inklusive 2 St. Schlauchschellen; zur Montage zwischen Ventilator und Rohrsystem. Unterbindet Körperschallübertragung und überbrückt Montagetoleranzen. Für saug- und druckseitigen Einsatz zwei Stück erforderlich.



#### Außenwand-Verschlußklappe

**Type VK 250** Best.-Nr. 0759  
Selbsttätig aus Kunststoff, hellgrau.



#### Außenwand-Abdeckgitter

**Type RAG 250** Best.-Nr. 0751  
Zur Abdeckung von Luftein- und Luftaustrittsöffnungen an Fassaden. Aus Kunststoff, hellgrau.



#### Schutzgitter

**Type SGR 250** Best.-Nr. 5067  
Zur saug- und druckseitigen Montage. Aus Stahl, verzinkt.



#### Rohrverschlußklappe

**Type RSK 250** Best.-Nr. 5673  
Selbsttätig, aus Metall.



#### Flexibler Telefonie-Schalldämpfer

**Type FSD 250** Best.-Nr. 0680  
Aus Aluminiumrohr mit beidseitigen Steckstutzen. Schalldämmung 50 mm stark, Baulänge 1 m.



#### Luftfilter-Box

**LFBR 250 G4** Best.-Nr. 8580  
**LFBR 250 F7** Best.-Nr. 8534  
Luftfilter mit großer Fläche, zum Einbau in den Rohrverlauf.

#### Elektro-Heizregister

**EHR-R 6/250** 6,0 kW Nr. 8712  
– mit integrierter Temp.-Regelung  
**EHR-R 6/250 TR** 6,0 kW Nr. 5296  
Raum- bzw. Kanalfühler (TFK/TFR, Zubehör) erforderlich.



#### Temperatur-Regelsystem für Elektro-Heizregister EHR-R

**Type EHS** Best.-Nr. 5002



#### Warmwasser-Heizregister

**Type WHR 250** Best.-Nr. 9483  
Kompakter Wärmetauscher zum Einbau ins Rohrsystem.



#### Temperatur-Regelsystem für Warmwasser-Heizregister

**Type WHS HE** Best.-Nr. 8319

